

開場74周年記念 名古屋競輪GⅡ 金鯰賞争奪戦

2023年 7月27日 THU 28日 FRI 29日 SAT 30日 SUN



名古屋競輪 電投番号 42# 公式アプリをダウンロードしよう!

競輪とオートレースの売上の一部を、機械工業の振興や社会福祉等に役立てています。
競輪は適度に楽しみましょう。車券の購入は20歳になってから。

イベント・ファンサービス(本場)

夏の真夏の祭
アイドル祭り

7月29日 土
ふえありーているず! メリーミュージック dela

7月30日 日
ふえありーているず! メリーミュージック dela

7月29日 土 SPEEDチャンネル presents
山口幸三×村上義弘
トークショー



7月29日 土 7月30日 日
ファミリー向けコンテンツ
くじらの水族館 (エアードル)

enjoy!! pumptrack
BMXで凸凹コースを走ろう!

フリー走行や親子キックバイクレース等楽しい企画盛りだくさん!

自分の描いたイラストでパドル!

大阪・関西万博ブース

7月29日 土 7月30日 日
FEgirls
ファイティングイーグルス
名古屋プロバスケットボールチームのチアダンスステージ

7月30日 日
ラブブリッジ名古屋
なでしこリーグの選手によるステージ&サッカーボールを使ったボウリングゲーム!

バルーンパフォーマンス

バンクにお絵描き & バンクウォーク
特別な体験を名古屋競輪場で! 選手が走るバンクに実際に入ってバンクを歩いて、お絵描きができる!

4日間
愛知支部 OB予想会

愛知支部イベント AKA
「ふとももカフェ」や「先着サービス」、「ステージ」で愛知支部所属選手がおもてなし!

キッチンカー
おいしいグルメが大集合!!

未確定車券抽選会

金シャチ 最大1,200名様に当たる!

開場74周年記念 名古屋競輪GⅡ 金鯰賞争奪戦

5番車が1着になると全サイト各名様に5,000円をキャッシュバック

4ヶ月連続 4競輪場 コラボ特別企画
GⅡ バトル キャンペーン

名古屋記念競輪特設サイト
名古屋記念の情報が満載! 特設サイトはこちら

テレビ中継
SPEED チャンネル
全日 690ch 10:00~

発走予定時間及び発売締切時間

レース	発走予定	電話投票締切	場外発売締切
1R	10:40	10:37	10:36
2R	11:06	11:03	11:02
3R	11:34	11:31	11:30
4R	12:02	11:59	11:58
5R	12:31	12:28	12:27
6R	13:03	13:00	12:59
7R	13:36	13:33	13:32
8R	14:10	14:07	14:06
9R	14:45	14:42	14:41
10R	15:21	15:18	15:17
11R	15:57	15:54	15:53
12R	16:35	16:32	16:31



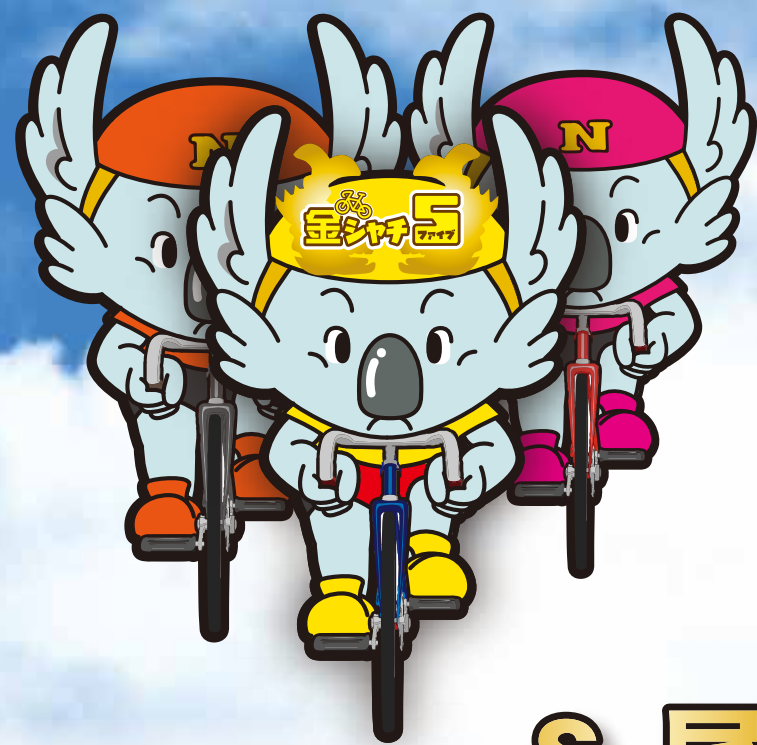
無料バス時刻表

時	本陣駅→競輪場	競輪場→本陣駅
9	40	
10	10 40	04 34
11	10 40	04 34
12	10 40	04 34
13	10 40	04
14		
15		10 40
16		06 40 57
17		15

競輪で 楽天ポイントが 使える貯まる

Rakuten Kドリームス

楽天の競輪ネット投票 ケイドリ 検索



尾張名古屋決戦 S級S班VS山口拳矢

S級S班の新田祐大、守澤太志、平原康多の3名と、ダイバー王となった山口拳矢を中心に強豪メンバーが集結。場内の声援を集めるのは地元中部勢。山口拳矢と橋本優己の機動力に吉田敏洋、笠松信幸、岡本総が結束して強力遠征勢に立ち向かう。新田祐大と守澤太志の北日本S班コンビが貫禄十分の立廻りで地元勢と真向勝負を演じる。小松崎大地、佐藤和也、内藤宣彦、竹内智彦が好連係をみせる。

もう一人のS班、平原康多は高い総合力をみせ付け安定した成績を残す。上昇中の坂井洋や武藤龍生、高橋築との連係にも注目。今年ブレイク中なのは嘉永泰斗。先行、捲りのスピードに加えて自在に立回れるのが強味。中本匠栄、伊藤旭が結束戦で台頭。捲り一撃の魅力は三谷竜生。好調な南潤との連係で浮上場面も。取島雄吾、隅田洋介の岡山コンビと、名古屋記念V実績の渡邊雄太と木暮安由にも注目。

開場74周年記念 名古屋競輪GⅢ 金鯱賞争奪戦

2023年 7月27日(木) 28日(金) 29日(土) 30日(日)



YAMAGUCHI KENYA

天性の才能を發揮しデビューから一気の快進撃でGⅡ共同通信社杯をV。今年は念願のダイバー王に輝き、来年はS班の重責を担う。今後は常に大舞台でも結果を求められる存在に。展開不問のスピードを發揮して中部のエースとしての活躍に期待。

山口 拳矢 岐阜・117期

NITTA YUDAI

東京オリンピック出場でS班の座を離れたが昨年寛仁親王牌でV。史上4人目のグラントスラムを達成しS班に復帰。数々のタイトルを獲得し、世界でも通用するパワーとスピードは別格の存在。勢いがある若手自力型の挑戦を、力でネジ伏せるか。

新田 祐大 福島・90期

MORISAWA FUTOSHI

今年も全日本選抜で準Vと表彰台に上がるなど、S班の責任を果たす走りを見せつけている。多彩な戦法を駆使してレースの組み立てでも上手く大敗することがない。立ち廻りの巧さと切れ味鋭い差し脚でV争いへ。

守澤 太志 秋田・96期

YOSHIDA TOSHIHIRO

長年中部軍団を支え、気迫とパワーは依然としてトップクラス。近走は若手自力型の番手戦も多くなったが、自力脚は健在。地元名古屋記念は2度制覇の実績で経験を活かし中部ラインを牽引し存在感を見せる。

吉田 敏洋 愛知・85期

HIRAHARA KOTA

4月の武雄記念で落車し右肩を骨折。平塚タービークこそ出場できなかったが、不屈の精神力で巻き返しへ。

平原 康多 埼玉・87期

MITANI RYUKI

GⅢVや18グランプリV等過去の実績は十分。ここ数年は結果が出ずに苦しむも、今年2月の地元奈良記念を制し復活の兆し。臨機応変な攻めと、ダッシュを活かした力マシ捲りのスピードで近畿勢を引っ張る。

三谷 竜生 奈良・101期

KANAGA TAITO

5月にGⅢ二度目となる函館記念を制し、競走得点もぐんぐん上昇。先行、捲りの自力主体の競走で、どんな展開にも対応できる走りを見せている。今年前半でもブレイクした一人、これからの九州勢を背負う。

嘉永 泰斗 熊本・113期

HASHIMOTO YUKI

先行には拘らなかつたが、近走は積極的に攻める走りを見せる。父(大祐)譲りの自在性も兼ね備え、G戦線でもコンスタントに勝ち星を上げる近況。同期の山口拳矢と開催を盛り上げる。

橋本 優己 岐阜・117期

藤井 侑吾 愛知・115期

伊藤 旭 熊本・117期

中本 匠栄 熊本・97期

小松崎 大地 福島・99期

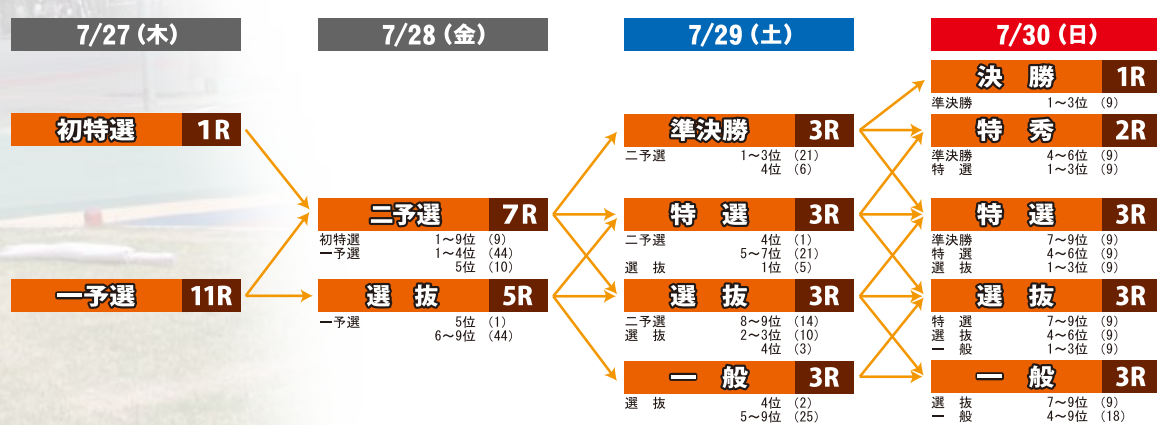
坂井 洋 栃木・115期

渡邊 雄太 静岡・105期

バンクの特徴

東海地区にある競輪場は各場により多少の違いがあるものの、総じて平均的な走り易いバンクとというのが選手間の評判。なかでも名古屋バンクはクセがなく、スピードが出る高速バンクと言える。平成17年のオールスター開催直前に走路面アスファルトの全面工事が行なわれ生まれ変わったが、地元選手によると「直線の長さは普通でバンクはややきつ、従来の基本形は変えずに日本一走りやすいと評判の走路が更にバージョンアップされた」とのこと。冬場の開催はバンク追い風が多く、先行ラインが有利。捲りも力があればカントがキツク外に膨れずに決まり力と調子と展開がモロに結果に出る走路。

概定番組表



名古屋記念競輪(GⅢ) 出場予定選手

班別	選手名	年齢	登録地	期別	競走得点	前成績	場所	所等
S	山口 拳矢	31	岐阜	117	101.32	101.32	岐阜	117
S	新田 祐大	33	福島	90	111.70	111.70	福島	90
S	守澤 太志	27	秋田	96	100.83	100.83	秋田	96
S	平原 康多	36	埼玉	87	107.14	107.14	埼玉	87
S	三谷 竜生	22	奈良	101	109.91	109.91	奈良	101
S	橋本 優己	6	岐阜	117	101.32	101.32	岐阜	117
S	吉田 敏洋	38	愛知	85	106.20	106.20	愛知	85
S	伊藤 旭	6	熊本	117	101.32	101.32	熊本	117
S	中本 匠栄	26	熊本	97	101.32	101.32	熊本	97
S	小松崎 大地	24	福島	99	101.32	101.32	福島	99
S	坂井 洋	8	栃木	115	101.32	101.32	栃木	115
S	渡邊 雄太	18	静岡	105	101.32	101.32	静岡	105
S	藤井 侑吾	7	愛知	115	101.32	101.32	愛知	115
S	守澤 太志	27	秋田	96	100.83	100.83	秋田	96
S	平原 康多	36	埼玉	87	107.14	107.14	埼玉	87
S	三谷 竜生	22	奈良	101	109.91	109.91	奈良	101
S	橋本 優己	6	岐阜	117	101.32	101.32	岐阜	117
S	吉田 敏洋	38	愛知	85	106.20	106.20	愛知	85
S	伊藤 旭	6	熊本	117	101.32	101.32	熊本	117
S	中本 匠栄	26	熊本	97	101.32	101.32	熊本	97
S	小松崎 大地	24	福島	99	101.32	101.32	福島	99
S	坂井 洋	8	栃木	115	101.32	101.32	栃木	115
S	渡邊 雄太	18	静岡	105	101.32	101.32	静岡	105
S	藤井 侑吾	7	愛知	115	101.32	101.32	愛知	115
S	守澤 太志	27	秋田	96	100.83	100.83	秋田	96
S	平原 康多	36	埼玉	87	107.14	107.14	埼玉	87
S	三谷 竜生	22	奈良	101	109.91	109.91	奈良	101
S	橋本 優己	6	岐阜	117	101.32	101.32	岐阜	117
S	吉田 敏洋	38	愛知	85	106.20	106.20	愛知	85
S	伊藤 旭	6	熊本	117	101.32	101.32	熊本	117
S	中本 匠栄	26	熊本	97	101.32	101.32	熊本	97
S	小松崎 大地	24	福島	99	101.32	101.32	福島	99
S	坂井 洋	8	栃木	115	101.32	101.32	栃木	115
S	渡邊 雄太	18	静岡	105	101.32	101.32	静岡	105
S	藤井 侑吾	7	愛知	115	101.32	101.32	愛知	115
S	守澤 太志	27	秋田	96	100.83	100.83	秋田	96
S	平原 康多	36	埼玉	87	107.14	107.14	埼玉	87
S	三谷 竜生	22	奈良	101	109.91	109.91	奈良	101
S	橋本 優己	6	岐阜	117	101.32	101.32	岐阜	117
S	吉田 敏洋	38	愛知	85	106.20	106.20	愛知	85
S	伊藤 旭	6	熊本	117	101.32	101.32	熊本	117
S	中本 匠栄	26	熊本	97	101.32	101.32	熊本	97
S	小松崎 大地	24	福島	99	101.32	101.32	福島	99
S	坂井 洋	8	栃木	115	101.32	101.32	栃木	115
S	渡邊 雄太	18	静岡	105	101.32	101.32	静岡	105
S	藤井 侑吾	7	愛知	115	101.32	101.32	愛知	115
S	守澤 太志	27	秋田	96	100.83	100.83	秋田	96
S	平原 康多	36	埼玉	87	107.14	107.14	埼玉	87
S	三谷 竜生	22	奈良	101	109.91	109.91	奈良	101
S	橋本 優己	6	岐阜	117	101.32	101.32	岐阜	117
S	吉田 敏洋	38	愛知	85	106.20	106.20	愛知	85
S	伊藤 旭	6	熊本	117	101.32	101.32	熊本	117
S	中本 匠栄	26	熊本	97	101.32	101.32	熊本	97
S	小松崎 大地	24	福島	99	101.32	101.32	福島	99
S	坂井 洋	8	栃木	115	101.32	101.32	栃木	115
S	渡邊 雄太	18	静岡	105	101.32	101.32	静岡	105
S	藤井 侑吾	7	愛知	115	101.32	101.32	愛知	115
S	守澤 太志	27	秋田	96	100.83	100.83	秋田	96
S	平原 康多	36	埼玉	87	107.14	107.14	埼玉	87
S	三谷 竜生	22	奈良	101	109.91	109.91	奈良	101
S	橋本 優己	6	岐阜	117	101.32	101.32	岐阜	117
S	吉田 敏洋	38	愛知	85	106.20	106.20	愛知	85
S	伊藤 旭	6	熊本	117	101.32	101.32	熊本	117
S	中本 匠栄	26	熊本	97	101.32	101.32	熊本	97
S	小松崎 大地	24	福島	99	101.32	101.32	福島	99
S	坂井 洋	8	栃木	115	101.32	101.32	栃木	115
S	渡邊 雄太	18	静岡	105	101.32	101.32	静岡	105
S	藤井 侑吾	7	愛知	115	101.32	101.32	愛知	115
S	守澤 太志	27	秋田	96	100.83	100.83	秋田	96
S	平原 康多	36	埼玉	87	107.14	107.14	埼玉	87
S	三谷 竜生	22	奈良	101	109.91	109.91	奈良	101
S	橋本 優己	6	岐阜	117	101.32	101.32	岐阜	117
S	吉田 敏洋	38	愛知	85	106.20	106.20	愛知	85
S	伊藤 旭	6	熊本	117	101.32	101.32	熊本	117
S	中本 匠栄	26	熊本	97	101.32	101.32	熊本	97
S	小松崎 大地	24	福島	99	101.32	101.32	福島	99
S	坂井 洋	8	栃木	115	101.32	101.32	栃木	115
S	渡邊 雄太	18	静岡	105	101.32	101.32	静岡	105
S	藤井 侑吾	7	愛知	115	101.32	101.32	愛知	115
S	守澤 太志	27	秋田	96	100.83	100.83	秋田	96
S	平原 康多	36	埼玉	87	107.14	107.14	埼玉	87
S	三谷 竜生	22	奈良	101	109.91	109.91	奈良	101
S	橋本 優己	6	岐阜	117	101.32	101.32	岐阜	117
S	吉田 敏洋	38	愛知	85	106.20	106.20	愛知	85
S	伊藤 旭	6	熊本	117	101.32	101.32	熊本	117
S	中本 匠栄	26	熊本	97	101.32	101.32	熊本	97
S	小松崎 大地	24	福島	99	101.32	101.32	福島	99
S	坂井 洋	8	栃木	115	101.32	101.32	栃木	115
S	渡邊 雄太	18	静岡	105	101.32	101.32	静岡	105
S	藤井 侑吾	7	愛知	115	101.32	101.32	愛知	115
S	守澤 太志	27	秋田	96	100.83	100.83	秋田	96
S	平原 康多	36	埼玉	87	107.14	107.14	埼玉	87
S	三谷 竜生	22	奈良	101	109.91	109.91	奈良	101
S	橋本 優己	6	岐阜	117	101.32	101.32	岐阜	117
S	吉田 敏洋	38	愛知	85	106.20	106.20	愛知	85
S	伊藤 旭	6	熊本	117	101.32	101.32	熊本	117
S	中本 匠栄	26	熊本	97	101.32	101.32	熊本	97
S	小松崎 大地	24	福島	99	101.32	101.32	福島	99
S	坂井 洋	8	栃木	115	101.32	101.32	栃木	115
S	渡邊 雄太	18	静岡	105	101.32	101.32	静岡	105
S	藤井 侑吾	7	愛知	115	101.32	101.32	愛知	115
S	守澤 太志	27	秋田	96	100.83	100.83	秋田	96
S	平原 康多	36	埼玉	87	107.14	107.14	埼玉	87
S	三谷 竜生	22	奈良	101	109.91	109.91	奈良	101
S	橋本 優己	6	岐阜	117	101.32	101.32	岐阜	117
S	吉田 敏洋	38	愛知	85	106.20	106.20	愛知	85
S	伊藤 旭	6	熊本	117	101.32	101.32	熊本	117
S	中本 匠栄	26	熊本	97	101.32	101.32	熊本	97
S	小松崎 大地	24	福島	99	101.32	101.32	福島	99
S	坂井 洋	8	栃木	115	101.32	101.32	栃木	115
S	渡邊 雄太	18	静岡	105	101.32	101.32	静岡	105
S	藤井 侑吾	7	愛知	115	101.32	101.32	愛知	115
S	守澤 太志	27	秋田	96	100.83	100.83	秋田	96