

2025 年 11 月 5 日

名古屋経済記者クラブ御中

名古屋駅地区街づくり協議会
会 長 山 村 知 秀
(事務局 トヨタ不動産(株))

「メイエキイルミ 2025」 名古屋駅地区のイルミネーションが一斉点灯します

名古屋駅地区では、名駅通を中心にエリア内の企業・団体が協力し合い、中部圏・名古屋の顔としての風景づくりを願って、2016 年よりイルミネーションの一斉点灯を行っております。今年度も以下の通り実施いたしますのでご案内申し上げます。昨年に引き続き、各施設ではツリーなどのクリスマスデコレーションや、クリスマスソングを奏でるコンサートなどを催し、名古屋駅地区の冬の賑わいを創出いたします。

【概要】

- 主催：名古屋駅地区街づくり協議会
- 共催：ジェイアールセントラルビル(株)、トヨタ不動産(株)、名古屋鉄道(株)、日本郵便(株)・名工建設(株)、三井不動産(株)、三菱地所(株)



1. イルミネーション一斉点灯

■日時： 11/12 (水) 17:00 頃～

■協力施設・団体： ※順不同

名古屋ルーセントタワー（名古屋ルーセントタワーオフィス部会）、J Pタワー名古屋/K I T T E名古屋（日本郵便(株)、名工建設(株)）、大名古屋ビルディング（三菱地所(株)）、J Rセントラルタワーズ、J Rゲートタワー（東海旅客鉄道(株)、ジェイアールセントラルビル(株)、(株)ジェイアール東海高島屋、(株)ジェイアール東海ホテルズ）、ユニモール（(株)ユニモール）、名古屋ビルディング（名古屋ビルディング(株)）、ミッドランドスクエア（ミッドランドスクエア管理組合）、名古屋クロスコートタワー（名古屋クロスコートタワー管理組合）、桜通豊田ビル、シンフォニー豊田ビル、センチュリー豊田ビル、名駅 IMAIビル（トヨタ不動産(株)）、コムテックタワー、名古屋三井ビルディング北館・本館・新館（三井不動産(株)）、ナナちゃんストリート（名古屋鉄道(株)）、名駅通歩道（名古屋駅地区振興会）、モード学園スパイラルタワーズ（(学)日本教育財団）、広小路通（広小路名駅商店街振興組合）

<イルミネーション&クリスマス装飾 実施 MAP>

■名古屋駅周辺



※以下は各施設等の情報を抜粋しています。詳しい内容をご希望の方は、各施設のお問合せ先へお願いいたします。

①名古屋ルーセントタワー

ウィンターイルミネーション

期間：11/12（水）～2026/1/16（金）

時間：17:00～23:00

場所：名古屋ルーセントタワー南側外構広場

内容：ツリーへのイルミネーションとドーム型イルミネーションを動的に、また色彩豊かに演出いたします。定期的に行うイルミネーションショーもお楽しみください。



イルミネーション（イメージ）

【お問合せ先】

TEL：052-588-7788（防災センター）

URL：<http://www.lucent-tower.jp/>

②JPタワー名古屋／KITTE名古屋

1）外構イルミネーション

期間：11/12（水）～2/28（土）

時間：17:00～23:00

場所：名駅通沿い外構

北側ステップガーデン

内容：街路樹 24 本が、約 27,000 球の LED で光り輝きます。



外構イルミネーション（過去実施の様子）

2) クリスマスイベント「K I T T E名古屋 Music of Aurolights」

期間：11/12（水）～12/25（木）

場所：1F アトリウム、2F 貫通通路

内容：目に見えない“音楽”が鮮やかな彩りとして映し出される、
ダイナミックなオーロライルミネーション「Music of Aurolights」。
1 階アトリウムから 2 階部分まで長さ約 25mに及ぶオーロラと、
LED 約 2 万球の光の輝きが、まるでクリスマスの奇跡のような
イマーシブな空間体験を演出します。



Music of Aurolights(イメージ)

ライトアップショー「 Lighting show Colored by Music — 音楽が彩る光のショー — 」

期間：11/12（水）～12/25（木）

時間：12:30、14:30、16:30、18:00、18:30、
19:00、19:30、20:00、20:30、21:00（予定）

内容：音楽と美しい色彩の輝きのハーモニーをお楽しみいただける
オーロライルミネーションを実施します。圧倒的なイマーシブ空間で、
非日常な時間をお過ごしください。



Aurolights Bell (イメージ)

体験コンテンツ「Aurolights Bell」

期間：11/12（水）～12/25（木）

場所：2F 貫通通路

内容：ハンドベルで奏でられた音楽を分析し、500 以上のカラーパターンから
「あなただけのカラー」を生成します。それらを基に選ばれた“音色”が、
空間装飾のオーロラに映し出される、ここでしか体験のできないインスタレーションです。

点灯式イベント

日時：11/12（水）17:45～18:30（予定）

場所：1F アトリウム

内容：ピアノとハンドベルの音色が響く中、K I T T E名古屋のクリスマスイルミネーションが
華やかに点灯します。ダイナミックに揺らめくオーロラの光が複数の色を織りなし、
会場全体を幻想的に包み込みます。音楽と光がひとつになった新しい点灯式を、ぜひお楽しみください。

【お問合せ先】

K I T T E名古屋 サービスセンター（平日 10:00～17:30）

TEL：052-589-8511

URL：<https://nagoya.jp-kitte.jp/>

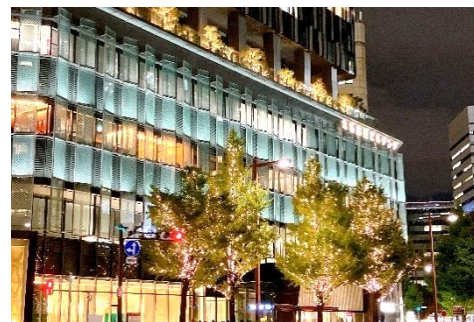
③大名古屋ビルヂング

1) 外構イルミネーション

期間 : 11/12 (水) ~ 2/28 (土)

時間 : 17:00~24:00

場所 : 1F 商業エントランス・大名古屋パーク



1F 外構部 (過去実施の様子)

2) 大名古屋クリスマスイルミネーション

-ハリー・ポッターの魔法クリスマス-

期間 : 11/12 (水) ~ 12/25 (木)

時間 : 17:00~23:00 ※開場は 11:00~

場所 : 5F スカイガーデン

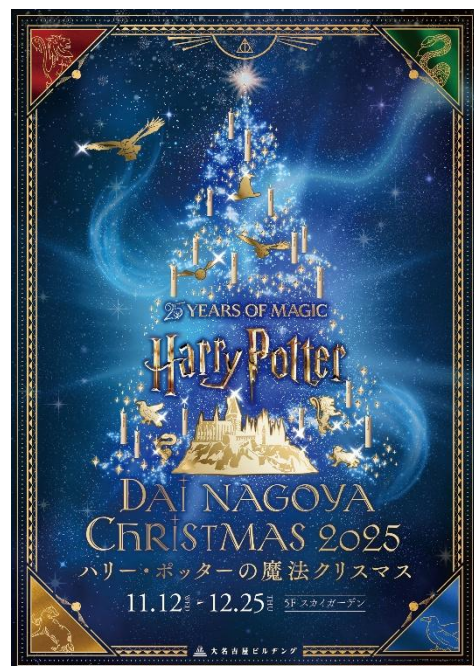
3F アトリウム・1F 貫通通路・B1F アトリウムなど館内各所

※5F スカイガーデンは、荒天時閉鎖。

※諸状況により、予告なく変更・閉鎖となることがございます。

内容 : 昨年約 19 万人が来場したクリスマスイルミネーション。2025 年は、ワーナーブラザーズ・ディスカバリー グローバル・コンシューマープロダクツとのパートナーシップのもと、大名古屋クリスマスイルミネーション「ハリー・ポッターの魔法クリスマス」を開催します。東海地区で「ハリー・ポッター」とコラボレーションしたクリスマスイベントを開催するのは大名古屋ビルヂングが初めてとなります。世界中、世代を超えて愛される「ハリー・ポッター」シリーズ。来年は、映画『ハリー・ポッターと賢者の石』が公開から 25 周年を迎えるメモリアルイヤーです。

5F スカイガーデンでは、毎年人気の天空のクリスマスツリーがハリー・ポッター仕様になり、ホグワーツ魔法魔術学校の 4 つの寮をイメージした巨大クリスマスリースも登場します。その他 LED イルミネーションで金のスニッチを表現した、クイディッチ競技場などスカイガーデン全体で「ハリー・ポッター」の世界観をお楽しみ頂けます。また、1F エントランスでは「ハリー・ポッター」25 周年ロゴのモチーフであるパトローナスを表現した 4m ツリーがお出迎え。館内各所に「ハリー・ポッター」のフォトスポットやギャラリーが登場します。



クリスマスイベントビジュアル



5F スカイガーデン (イメージ)



1F エントランス (イメージ)

【お問合せ先】

大名古屋ビルヂング PR 事務局

TEL : 052-589-2862 FAX : 052-589-2861

URL : <https://dainagoyabuilding.com/>

④JR セントラルタワーズ・JR ゲートタワー

1) 外構イルミネーション

期間：11/12（水）～2026/1/31（土）

時間：17:00～23:00

場所：JR ゲートタワー前の街路樹

※状況により予告なく変更、中止する場合がございます。



JR ゲートタワー前の街路樹（イメージ）

2) クリスマス装飾①

期間：11/12（水）～12/25（木）

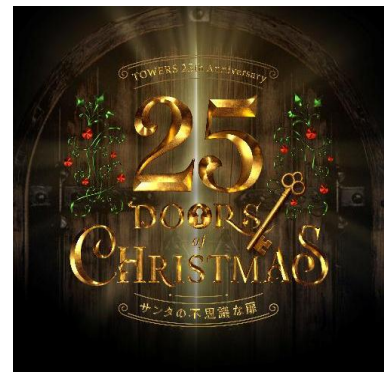
時間：7:00～23:00

※JR ゲートタワー1F クリスマスツリーは 17 時以降、毎時 0 分、
20 分、40 分に約 4 分間のショータイムがございます。

最後のショータイムは、22 時 40 分からです。

※状況により予告なく変更する場合がございます。

※11/12（水）は、オープニングセレモニー開催につき 17 時に点灯します。



クリスマスロゴデザイン

場所：JR ゲートタワー 1F イベントスペース、

タワーズプラザ・ゲートタワープラザ レストラン街 12F 広場ほか

内容：今年も名古屋地区最大級の高さを誇るクリスマスツリー『TOWERS
25th Anniversary 25 Doors of Christmas ～ サンタの不思議な
扉 ～』が登場。“扉”と“鍵”をキーアイテムとしたツリーと背面の大型デジタル
サイネージ「リア GATE ビジョン」が連動したショータイムでは、ツリー正面に
ある「25 番目の扉」が美しく開かれます。25 周年のフィナーレに相応しい
感動的な音楽と共に贈る、華やかで心温まる特別なクリスマスのひと時を
どうぞお楽しみください。



JR ゲートタワー1F クリスマスツリー（イメージ）

タワーズプラザ レストラン街 12F 広場には、クリスマスの魔法の扉が集まる
「扉の殿堂」の世界が広がります。「25 の数字が入った大きな扉」は未来へと
つながる特別な扉です。昼は自然光が差し込む明るい空間に包まれ、夜は
イルミネーションが広場全体を柔らかく照らす空間に。レストラン街での
お食事やお買い物の合間にぜひお立ち寄りいただき、思い出の 1 枚を
ご撮影ください。



タワーズプラザ レストラン街 12F 広場（イメージ）

【お客様お問合せ先】

ジェイアールセントラルビル株式会社（総合インフォメーション）

TEL：052-586-7999（受付時間 9:00 ～ 20:00）

URL：<http://www.towers.jp>

3) クリスマス装飾②

・ジェイアール名古屋タカシマヤ

期間：11/19（水）～12/25（木）

時間：10:00～20:00

場所：ジェイアール名古屋タカシマヤ 1F 正面ステージ

内容：開店 25 周年を記念し、「くるみ割り人形」をテーマにしたアート装飾を展開。彫刻家・はしもとみお氏が監修した幻想的な空間をお楽しみください。



ジェイアール名古屋タカシマヤ 1F 正面ステージ（イメージ）

【お客様お問合せ先】

TEL：052-566-1101（代表）

URL: <https://www.jr-takashimaya.co.jp/>

・タカシマヤ ゲートタワーモール

期間：11/12（水）～12/25（木）

時間：10:00～21:00

場所：タカシマヤ ゲートタワーモール 2 階正面入口

内容：「Wishful Christmas」をテーマに、あれが欲しい、こんな自分になりたいといった願いが叶う TGM のクリスマス、ファッション感のあるドレスツリーで表現。ドレスの中からキラキラ輝くアイテムがあふれ出し、ワクワク感を感じていただけるおしゃれなクリスマスをお届けします。



タカシマヤ ゲートタワーモール 2F 正面入口（イメージ）

【お客様お問合せ先】

TEL：052-566-2202（代表）

URL： <https://www.jr-tgm.com>

4) クリスマス装飾③

・名古屋マリオットアソシアホテル

期間：11/12（水）～12/25（木）

時間：24 時間

場所：名古屋マリオットアソシアホテル 15F メインロビー

内容：Marriott Christmas～Memory Snow～ホテル開業 25 周年の今年はスノードームがテーマ。25 年という時の中で育まれた沢山の出会いと感謝の気持ちをそっとスノードームに閉じ込めました。高さ 2.3m の巨大スノードームはフォトスポットになっており、まるでスノードームの中に入り込んだかのような写真が撮影できます。大切な人と過ごす特別なクリスマスの思い出を写真として残してみたいはいかがでしょうか。



名古屋マリオットアソシアホテル 15F メインロビー（イメージ）

【お客様お問合せ先】

名古屋マリオットアソシアホテル

TEL: 052-584-1111（代表）

・名古屋 JR ゲートタワーホテル

期間：11月中旬～12/25（木）

時間：24 時間

場所：名古屋 JR ゲートタワーホテル 15F ロビー

内容：静謐(せいひつ)のクリスマス【A Serene Christmas】をテーマに
植物を主役にした、落ち着いた光と緑の影を楽しむ大人のクリスマス装飾で
ロビーを飾ります。

【お客様お問合せ先】

名古屋 JR ゲートタワーホテル

TEL: 052-566-2111（代表）

⑤名古屋ビルディング

イルミネーション

期間：11/12（水）～2026/1/14（水）

時間：17:00～24:00

場所：名古屋ビルディング植栽、植栽内ガラスウォール

【お問合せ先】

名古屋ビルディング株式会社

TEL：052-586-1758（防災センター）



イメージ図

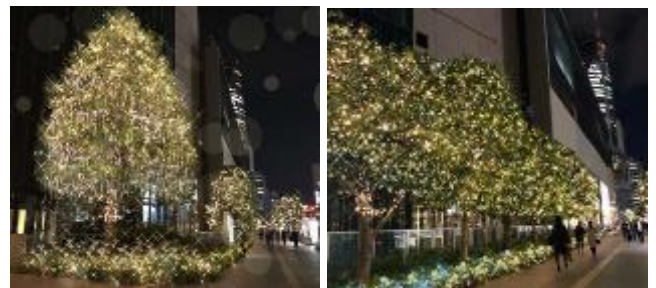
⑥ミッドランドスクエア

外構イルミネーション

期間：11/12（水）～2026/3/1（日）

時間：17:00～23:00

内容：全体を名駅エリアイルミネーションのシャンパン
ゴールドに統一し、名駅を訪れた人の心を暖かく
照らします。また、メインツリーは様々な輝きの
シャンパンゴールドを用いて華やかさを加え、
名駅通側の花壇にもランタンを配置し、
通りの一体感を演出します。



イルミネーション（過去実施の様子）

2) クリスマスキャンペーン

「ミッドランド・クリスマス 2025」

Together, We Shine

期間：11/12（水）～12/25（木）

内容：光が織りなす幻想的で幸福感あふれるラグジュアリーな空間。ミッドランドスクエアのために別注制作されたシャンパンゴールドのイルミネーションが、今年により贅沢な輝きとなり、まるで宝石のような煌めきで、館内に上品さと華やかさを表現します。アトリウムの吹き抜けに吊り下げられた圧倒的な存在感を放つクリスマスツリーは、東京で活躍するドロワー・池田充宏氏がデザイン。吹き抜け空間を開放感あふれる幻想的な世界へと仕上げます。ミッドランドスクエアでしか体験できない、特別なウィンター・イルミネーションをたっぷりとお楽しみください。



「藤巻亮太 スペシャルクリスマスライブ」

日時：11/12（水）18:30～19:15

場所：商業棟 B1F アトリウム

内容：スペシャルクリスマスライブ

ライブゲスト：藤巻亮太

MC：小林拓一郎

☆観覧無料

ステージ前シートに関しては、整理券をお持ちの方限定となりますのでご了承ください。

※急遽、内容変更、中止の場合がございます。詳しくはホームページでご確認ください。

<https://www.midland-square.com/>



※藤巻亮太

「金城学院中学校・高等学校クリスマスコンサート」

日時：12/24（水）・12/25（木）

① 14:30～ ハンドベル・クワイア ② 15:30～ 弦楽アンサンブル

③ 16:30～ グリークラブ

場所：商業棟 B1F アトリウム

内容：金城学院中学校・高等学校の生徒による、弦楽アンサンブル、ハンドベル・クワイアの演奏。

※急遽、内容変更、中止の場合がございます。詳しくはホームページでご確認ください。



イメージ

「クリスマスマーケット」

Käthe Wohlfahrt (ケーテ・ウォルフahrt)

期間：11/16 (日) ～12/22 (月)

場所：商業棟 B1F アトリウム

内容：クリスマスデコレーションの本場ドイツから、今年もクリスマス用品専門店のケーテ・ウォルフahrtがやって来ます。本年もたくさんの心温まるアイテムをご用意。クリスマスツリー発祥の地ドイツならではのデコラティブなガラスボールやフォームグラス、木製のツリーオーナメント等、様々な素材の装飾品をご用意しております。



イメージ



イメージ

⑦桜通豊田ビル

外構イルミネーション

期間：11/12 (水) ～2026/3/1 (日)

時間：17:00～23:00



外構イルミネーション (過去実施の様子)

⑧名古屋クロスコートタワー

外構イルミネーション

期間：11/12 (水) ～2026/3/1 (日)

時間：17:00～23:00



外構イルミネーション (過去実施の様子)

⑨センチュリー豊田ビル

外構イルミネーション

期間：11/12 (水) ～2026/3/1 (日)

時間：17:00～23:00



外構イルミネーション (過去実施の様子)

⑩ シンフォニー豊田ビル

外構イルミネーション

期間：11/12（水）～2026/3/1（日）

時間：17:00～23:00

内容：シャンパンゴールドに輝く都会の並木道が、来街者を暖かな光で包み込みます。今年からは変化のあるイルミネーション（RGB ライト）を植栽に加えて、人々の視線を集めます。
また、この並木道に BGM を加え、クリスマスの華やぐ季節を彩り豊かに演出します。（BGM は 22:00 迄）



外構イルミネーション（一部イメージ）

⑪ 名駅 IMAI ビル

外構イルミネーション

期間：11/12（水）～2026/3/1（日）

時間：17:00～23:00

【お問合せ先】

トヨタ不動産株式会社 総務部（平日 9:00～17:30）

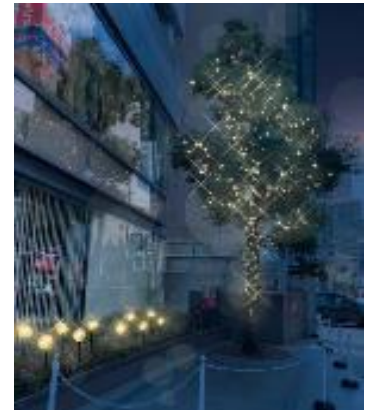
TEL：052-584-7112

URL：<https://midland-square.com/>（ミッドランドスクエア）

<http://www.towa-r.co.jp/nct/>（名古屋クロスコートタワー）

<https://www.symphony-toyota.jp/>（シンフォニー豊田ビル）

<https://www.century-toyota.jp/>（センチュリー豊田ビル）



イメージ

⑫ コムテックタワー：【名古屋スクランブル×ビジョン】

屋外 LED ビジョンによるクリスマスコンテンツ「サンタが集まれば」の放映

期間：11/12（水）～12/25（木）

時間：7:00～24:00

内容：夜空にソリに乗ったたくさんのサンタさんが現れます。

何かをするために集まってきているようです。

名古屋駅前を歩いている人へのプレゼントがあるらしいのですが、、

※クリスマス向けアニメーション(30 秒)を 5 分おきに放映します

【お問合せ先】

古村産業株式会社（平日 9:00～17:00）

TEL：052-322-9351



⑬モード学園スパイラルタワーズ

イルミネーション

期間：10/25（土）～1月中旬

時間：17:00～24:00



イルミネーション（過去実施の様子）

⑭名古屋三井ビルディング北館・本館

外構イルミネーション

期間：11/13（木）～2026/1/31（土）

時間：17:00～23:00

【お問合せ先】

三井不動産ビルマネジメント(株)名古屋支店

TEL：052-589-0771



イルミネーション（北館イメージ）



イルミネーション
（過去実施の本館の様子）

⑮ナナちゃんストリート

「グリッターナナちゃん！～ナナちゃんとの思い出が、あの頃の音楽で光りだす～」

期間：12/10（水）～12/25（木）

内容：今年のナナちゃんは過去最大級の輝きを放つ！だけじゃない！

なんと、ジュークボックスで音楽を選べるとナナちゃんのドレスが変化する…!?

今年は名鉄百貨店が営業終了する前の、最後のメイエキイルミです！

懐かしい音楽に乗せて、皆さんの胸に残るナナちゃんに思いを馳せましょう！



ナナちゃん衣装(イメージ)

【お問合せ先】

名古屋鉄道株式会社 まちづくり推進部

TEL：052-588-0838

⑯名駅通 歩道

（名鉄百貨店本館・メンズ館・ヤマダ電機 前、近鉄名古屋ビル 前、名古屋三井ビルディング北館 前、ユニモール）

イルミネーション

期間：11/12（水）～2026/1/12（月・祝）

時間：17:00～22:30

【お問合せ先】

名古屋駅地区振興会（名古屋鉄道(株)内）

TEL：052-588-0838（平日午前 10:00～午後 5:00）



イルミネーション（過去実施の様子）

⑰広小路通イルミネーション

笹島交差点より柳橋交差点までの広小路通

期間：10/25(土)～3月下旬

時間：17:00～24:00

内容：広小路通の笹島交差点と柳橋交差点にて、名古屋
モード学園・インテリア学科の学生さんがデザインした
4つのオブジェのイルミネーションをお楽しみください。

- ① 笹島北東角：お祭りをイメージしたオブジェ
- ② 笹島南東角：名古屋駅の歴史をあらわす蒸気機関車とオブジェ
- ③ 柳橋南西角：「遊びどころとゆりかご」をテーマとしたオブジェ
- ④ 柳橋北西角："誕生のすき間"を囲むイルミネーション



過去実施の様子

【お問合せ先】

広小路名駅商店街振興組合

TEL：052-581-7036

以上

＜お問合せ先＞

名古屋駅地区街づくり協議会 事務局

E-mail：office@nagoyaeki.org

Tel：080-8935-9597（宮）／070-6588-7505（佐伯）