

各会場をつなぐ 巡回シャトルバス

無料

バス停名	始発	終発	最寄りのマルシェ等
1 金山総合駅南口	9:35	15:35	金山マルシェ
2 熱田記念橋	9:43	15:43	吉城マルシェ ひびの秋まつり
3 熱田神宮西門	9:53	15:53	熱田神宮
4 宮の渡し公園	10:20	16:00	宮の浜布
5 ハローワーク前	10:27	16:07	白鳥庭園観覧会
6 尾頭橋親水広場	10:31	16:11	尾頭橋りバーサイドマルシェ

約20分間隔



※運行上の都合により「4宮の渡し公園」で20分間停車します。(最終便を除く)

水上交通(船)

1区間 350円
小学生以上有料

所要時間: 1区間 約15分

尾頭橋親水広場 ~ 白鳥(北行) 白鳥(南行) ~ 宮の渡し

時	A 尾頭橋	B 白鳥(北行)	B 白鳥(南行)	C 宮の渡し
10	00	30	30	00
11	00	30	30	00
12	00	30	30	00
13	30			30
14	30	00	00	30
15	30	00	00	30
16		00	00	

●乗船位置・全体マップは中面をご覧ください。

各船 先着24人(各船着き場)

船内では、熱田史跡ガイドの会によるガイドがあります。楽しみながら船旅をしよう!



- ※座敷船での運航となります。船運航会社との調整で変更となる可能性があります。荒天時には運航を中止する場合があります。
- ※乗船希望者多数の場合は、乗船整理券を配布することがあります。
- ※尾頭橋親水広場から宮の渡し、宮の渡しから尾頭橋親水広場へは白鳥で船を乗りかえていただけます。
- ※船はバリアフリー対応ではありません。

シェアサイクルサービス Charichari (チャリチャリ)

1分 6円

「Charichari」は自転車についている二次元コードをアプリで読み込み鍵をあげ、簡単に乗れるシェアサイクルサービスです。各マルシェの巡回にご利用ください。

ご利用にはアプリのダウンロードと事前登録が必要です。アプリのダウンロードや最新の情報は▶
●サイクルポート位置は中面マップをご覧ください。



あつたの町をめぐって 謎解き!



謎解きは「初級編」「上級編」の2種類。あつたの町に散らばるヒントをもとに謎を解いて、景品をゲットしよう!



詳しくはコチラ▶

イベント期間

2023年10月1日~2024年1月31日

©2020 そにしけんじ・実業之日本社/「ねこねこ日本史」製作委員会

まちじゅうがイベント

あつたか!あつた 魅力発見市

2023

11月19日(日)
午前10時~午後3時
(一部マルシェ午前8時30分から)

小雨 決行

ねこねこ日本史

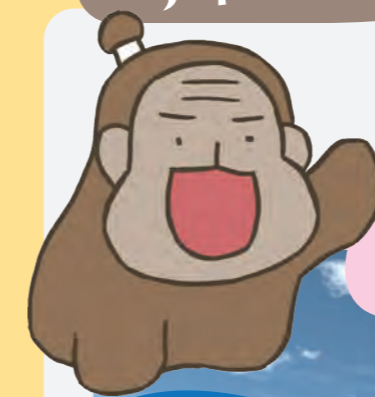
あつた歴史探訪

今年はVR体験と謎解きの2本立て!
あつたの町に飛び出そう!



江戸時代のあつたを
VRで体験!

「宮の渡し」「宮宿の町並み」をVRで再現。ここでしか見られない江戸時代のあつたを体感しよう!【会場】宮の渡し公園船着場付近



謎解きイベントも同時開催!詳しくは裏表紙へ!



体験された方に先着で特製クリアファイルをプレゼント!

【主催】あつたか!あつた魅力発見市実行委員会(事務局:熱田区役所地域力推進室 問合せ:683-9424) 【協力】熱田史跡ガイドの会

最新の情報は...

熱田区ホームページ 検索



荒天時など開催有無は

「名古屋おしえてダイヤル」TEL953-7584(当日午前8時~)でご確認ください。おかけ間違いのないようご注意ください。

ウェブサイトでもご案内しています



各会場へは公共交通機関をご利用ください。

※この印刷物は古紙パルプを含む再生紙を使用しています。