

ティラノサウルス展

～T.rex 驚異の肉食恐竜～



日本初公開の標本も!!

ティラノサウルス大集結!

2021

2022

11.13日 → 2.13日

復元画:月本佳代美

【主催】名古屋市科学館
読売新聞社
メ〜テレ

【特別協力】福井県立恐竜博物館
福井県立大学恐竜学研究所

【開館時間】9:30～17:00(入場は16:30まで)

【休館日】毎週月曜日(1月10日は開館)、毎月第3金曜日、12月29日～1月3日、1月11日

名古屋市科学館 理工館 地下2階 イベントホール

(お問い合わせ) 名古屋市科学館 TEL.052-201-4486 ティラノサウルス展 名古屋 検索 <https://t-rex-nagoya.com>

ご来場のみなさまへのお願い

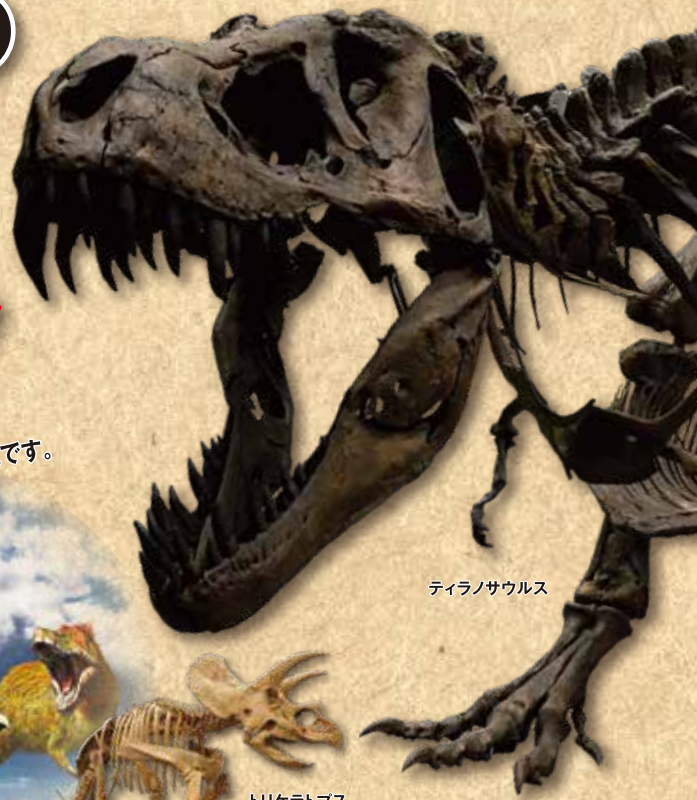
- マスクを必ず着用してください。
- 入館時に検温を行います。発熱が確認された場合には入館をお断りします。
- アルコールによる手指消毒、消毒マットによる足裏消毒にご協力ください。

- 新型コロナウイルス接触確認アプリ(COCOA)のインストールにご協力ください。
 - 混雑時は入場制限をする場合があります。
- ※感染拡大状況により変更の場合がございます。最新情報はホームページでご確認下さい。

驚異の肉食恐竜の姿にせまる!

食物連鎖の頂点に君臨!
知られざる進化の歴史を紹介

世界で最も有名で、最も人気の高い恐竜ティラノサウルス。「暴君竜」の名にふさわしく、太く鋭くつがった歯、頑丈で大きな頭を持つ最大級の肉食恐竜です。本展は4体のティラノサウルス全身復元骨格が集結する貴重な機会となります。その他の大型恐竜や草食恐竜に加えてロボットも登場し、発掘・研究の歴史のほか、生態や能力などについて、最新の研究に基づきティラノサウルスのすべてを解説します。



ティラノサウルス



ティラノサウルス



トリケラトプス

若いティラノサウルスの狩りの様子

全身復元骨格や実物化石、ロボットまで一堂に!

©ココロ

空間演出のクリエイティブカンパニー
NAKED, INC.
初の大型恐竜コンテンツ!

日本初公開!



THE WORLD TREASURES

エドモントサウルスに襲いかかるティラノサウルス(アメリカでの展示風景)

遊べる映像体験!
ティラノサウルスが目の前によみがえる!!

リラクマ恐竜ラバーストラップ付き 前売券を販売

各300個限定!

リラクマの人気シリーズ「リラクマのきょうりゅうごっこ」とコラボ! このチケットでしか手に入らないラバーストラップ付きの前売券(一般のみ) 絵柄は2種類からお選びいただけます。

- 料 金: 一般のみ A・Bとも 2,200円
- 販売期間: 10/1(金) 10:00~11/12(金) 売り切れ次第終了
- 販売先: ローソンチケット限定



A ティラノサウルスとリラクマ・キョロイトリ

B トリケラトプスとリラクマ・チャイロイコグマ ©2021 San-X

前売券発売日	10月1日(金) 10:00~
料 金	一 般 1,700円(1,500円)
	高大生 1,000円 (800円)
	小中生 500円 (300円)

※カッコ内前売り料金。未就学児童無料。高大生は要学生証。※左記料金で、プラネタリウムを除く名古屋市科学館展示室をご覧ください。※身体障害者手帳などお持ちの方は当日料金の半額(要証明書/付添人2人まで適用)※30人以上の団体は、当日料金より100円引き。※名古屋市交通局発行の乗車券のうち、「一日乗車券」「ドニチエコきっぷ」「地下鉄全線24時間券」を来館当日に利用された方は、当日料金より100円引き。※各種割引の併用はできません。※前売券は11月12日(金)まで販売

販売場所 公式電子チケット「アソビュー!」、イープラス、ローソンチケット[Lコード:41470]、チケットぴあ[Pコード:993-366]、名古屋市科学館ミュージアムショップ(前売券のみ)他 ※主要コンビニエンスストアで購入いただけます。

会場

名古屋市科学館
〒460-0008 愛知県名古屋市中区栄二丁目17番1号
[芸術と科学の杜・白川公園内]
TEL:052-201-4486
FAX:052-203-0788

アクセス

地下鉄 東山線・鶴舞線「伏見」駅4・5番出口から南へ徒歩5分
市バス「広小路伏見」下車 徒歩5分
名鉄バス「白川公園前」下車 徒歩5分



新型コロナウイルス感染拡大防止の取り組み

- スタッフの体調管理(検温、マスクの着用、手洗い、手指消毒)の徹底
- 展示物の消毒の強化●アルコール消毒液の設置●混雑時の入場者制限

※感染症の拡大状況により変更の場合があります。最新の情報はホームページでご確認ください。