

神

さま、お願い!

—江戸の旅と信仰

2023
11.8^水

2024
2.4^日

富士詣
大山詣
江之島詣
伊勢詣
金毘羅詣



貨幣・浮世絵ミュージアム
MONEY & UKIYO-E MUSEUM

入館
無料

開館時間 | 9:00~16:00(入館は15:30まで)

休館日 | 祝日(11/23、1/8)、年末年始(12/31-1/3)

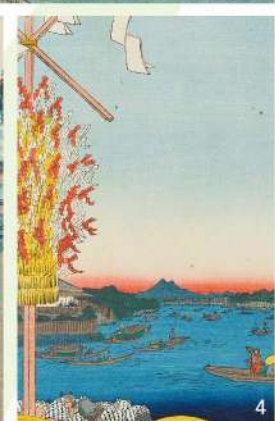
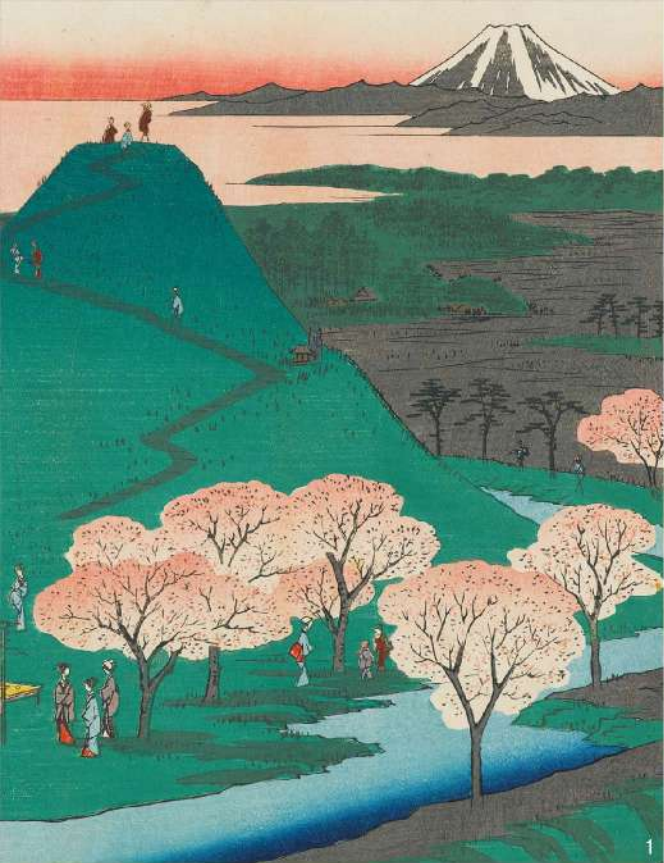
MUFG 三菱UFJ銀行

商売繁盛、病気治癒、良縁祈願、幸せになりたい、極楽に行きたい…。いつの世も人の願いは尽きぬもの。

天下泰平の世となった江戸時代、人生の様々な望みを胸に、多くの人々が神社や寺へ参詣する「信仰の旅」が一大ブームになりました。自由な移動に制約があった当時の庶民にとって、旅を許された主な理由は信仰でした。江戸市の中から近く気軽に出かけられる江の島や大山、憧れの伊勢神宮に遠くは四国まで、人々は信仰心と非日常体験への渴望を胸に旅立ちました。

本展では、歌川広重の作品を中心に、旅の大衆化を後押しした江戸時代の信仰の広がりをひも解きます。神さま、お願い！私を旅に連れ出して！

さあ、御利益求めて何処までも！



- 1.《名所江戸百景 目黒新富士》
 - 2.《東海道五十三次之内 蒲原 岩淵よりふじ川を見る図》
 - 3.《東海道五十三次之内 府中 あへ川遠景》
 - 4.《名所江戸百景 両国船中浅草遠景(浅草川大川端宮戸川)》
 - 5.《東海道五十三次之内 藤澤》
 - 6.《名所江戸百景 深川八まん山ひらき》
 - 7.《江戸百景餘興 芝神明増上寺》
 - 8.《東海道 七 五十三次之内 藤澤 四ツ谷の立場 追分》
 - 9.《東海道五十三次之内 かね川 秋葉道追分》
- すべて歌川広重、部分

貨幣・浮世絵ミュージアム MONEY & UKIYO-E MUSEUM

開館時間 | 9:00~16:00(入館は15:30まで)

休館日 | 祝日(11/23、1/8)、年末年始(12/31-1/3)

入館料 | 無料(団体見学の方は事前にご連絡ください)

〒460-8660 名古屋市中区錦3-21-24三菱UFJ銀行名古屋ビル1階

052-300-8686 <https://www.bk.mufg.jp>



■ 駐車場はございません。公共交通機関をご利用ください。
■ 催しの中止・延期・変更の可能性があります。

次回予告

街道SOUND —ほいほい、シャクシャク、りんりんりん

2024.2.7(水) ▶ 5.12(日)