

Xuân



Hoa anh đào của sông Yamazaki

Đây là địa điểm ngắm hoa anh đào nổi tiếng đã được công nhận là "Một trong 100 điểm ngắm hoa anh đào hàng đầu Nhật Bản". Khoảng 600 cây anh đào được trồng hai bên bờ sông Yamazaki dài khoảng 2,5km.

Hạ



World Cosplay Summit

Lễ hội Cosplay quy mô lớn nhất thế giới. Sẽ trình diễn những bộ trang phục do chính mình tạo ra và chọn ra Cosplayer số 1 thế giới. Những người tham gia từ khắp nơi trên thế giới sẽ tập trung lại.

Thu

Lễ hội Nagoya

Lễ hội tổ chức mùa thu ở Nagoya đã bắt đầu vào năm 1955. Trong sự kiện chính "Cuộc diễu hành của các anh hùng quê hương", các tướng lĩnh chỉ huy và công chúa gắn liền với Nagoya sẽ diễu hành qua các đường phố của Nagoya.



Lá đỏ (vườn Tokugawa)

Khoảng 100 lá đỏ tổ chức một cách rạng rỡ trong khu vườn. Khu vườn sẽ được lên đèn chiếu sáng trong thời gian giới hạn, có thể tận hưởng vẻ đẹp quyến rũ của khu vườn Nhật Bản hơn nữa.

Đông

Cảnh tuyết rơi (khu vườn thiên nga)

Là khu vườn Nhật Bản theo phong cách truyền thống của Nhật Bản. Yukitsuri rất đẹp và chỉ có thể nhìn thấy vào mùa đông. Chúng ta có thể thưởng thức phong cảnh theo mùa như hoa anh đào vào mùa xuân và lá đỏ vào mùa thu, v.v.

Pháo hoa ISOGAI

Lễ hội pháo hoa mùa đông được tổ chức tại cảng Nagoya. Chúng ta có thể trải nghiệm sự kết hợp giữa âm nhạc và pháo hoa tràn ngập cảm giác sống động.



NAGOYA

New adventures

Điểm đến du lịch hấp dẫn dành cho bạn ở miền Trung Nhật Bản

Địa điểm tham quan nổi tiếng lân cận



Ghibli Park

Là công viên thể hiện thế giới của Studio Ghibli nằm tại thành phố Nagakute, tỉnh Aichi, nơi chúng ta có thể khám phá thế giới của các tác phẩm của Studio Ghibli. Vẻ sẽ theo hình thức đặt trước nên cần phải đặt trước.



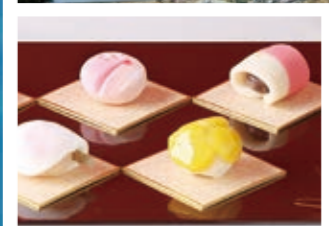
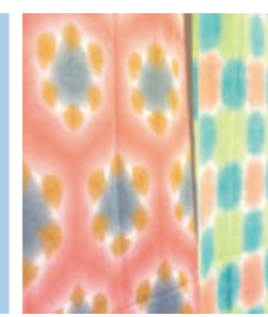
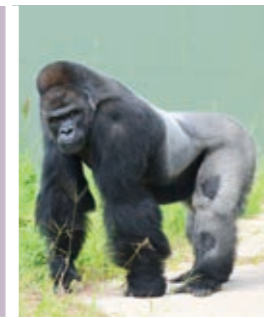
Obara Shikizakura Cherry Blossoms

Có 10.000 cây hoa anh đào bốn mùa hiếm có trên toàn quốc ở khu vực Obara nở vào mùa xuân và mùa thu. Vào mùa thu, chúng ta có thể nhìn ngắm màu hồng nhạt tuyệt đẹp đáng yêu với màu đỏ tươi của lá đỏ.



Khu nghỉ dưỡng Nagashima

Đây là khu nghỉ dưỡng phức hợp nằm ở thành phố Kuwana, tỉnh Mie, ở đây có tập hợp khu vực giải trí, vườn hoa, cơ sở suối nước nóng đi về trong ngày/lưu trú và trung tâm mua sắm Outlet Mall. Từ Nagoya đến đây rất dễ dàng, mất khoảng 1 tiếng đi tàu điện và xe buýt, khoảng 30 phút đi bằng đường cao tốc.



1 Shirakawa-go (Di sản thế giới)
2 Takayama
3 Suối nước nóng Gero
4 Đền thờ Ise-jingu
5 Tuyến đường Tateyama Kurobe Alpine
6 Núi Phú Sĩ
7 Magome
8 Tsumago

Sân bay Noto Satoyama
Sân bay Toyama
Sân bay Shinshu-Matsumoto
Sân bay Nagoya
Sân bay Mt. Fuji Shizuoka

Tàu Shinkansen
Tàu đường sắt thông thường
Đường có thu lệ phí

Sân bay quốc tế Chubu Centrair

Cách đi đến Nagoya

NAGOYA
KYOTO
TOKYO
OSAKA

SHORYUDO
KINTETSU RAIL PASS

OSAKA — KYOTO — NAGOYA — TOKYO

Việt Nam
Máy bay
Hà Nội 4 giờ 15 phút
Hồ Chí Minh 5 giờ 20 phút

Đường sắt 28 phút
Sân bay quốc tế Chubu Centrair

	Shinkansen	Đường cao tốc
NAGOYA - TOKYO	1 giờ 40 phút	6 giờ
NAGOYA - KYOTO	35 phút	2 giờ
NAGOYA - OSAKA	50 phút	3 giờ 30 phút

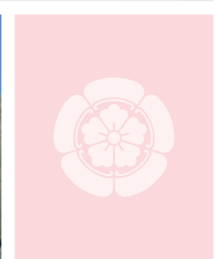
Thời gian là gần đúng

Nagoya Convention & Visitors Bureau
Văn phòng Hội nghị và Du khách Nagoya

Tòa nhà Phòng Thương mại và Công Nghiệp Nagoya Tầng 11
10-19, Sakae 2-Chome, Naka-ku, Nagoya, 460-0008, Nhật Bản

Điện thoại: +81-52-202-1680
intl@ncvb.or.jp

Visit Nagoya
Nagoya Digital Tourist Map



Sức hấp dẫn của Nagoya

NAGOYA *New adventures*

Nagoya nằm ở trung tâm Nhật Bản, có thể dễ dàng tiếp cận từ các điểm du lịch lớn ở cả nước ngoài và trong nội bộ Nhật Bản. Ở đây có rất nhiều thứ đáng xem, từ các địa điểm tham quan nổi tiếng mang tính lịch sử đến đồ ăn ngon, các địa điểm ăn ảnh và những trải nghiệm mang đến giá trị tinh thần của quá trình sản xuất truyền thống và công nghệ tối tân nhất, v.v.

Lịch sử & Văn hóa



Lâu đài Nagoya

Đây là biểu tượng của Nagoya, nơi có những chú cá kình vàng Kinshachi từ hơn 400 năm trước, đây cũng là địa điểm nổi tiếng để ngắm hoa anh đào. Cung điện Honmaru bên trong thành Nagoya được trang trí bằng những bức tranh tường lồng lầy và tuyệt đẹp cùng với các phụ kiện trang trí bằng kim loại, v.v., kỹ năng của những người có tay nghề cao được tập trung ở đây.



Chùa Osu Kannon

Nó được xem là một trong ba cảnh quan Kannon lớn ở Nhật Bản. Nó được Tokugawa Ieyasu chuyển từ Thành phố Kiyosu đến nơi hiện tại khi xây dựng Lâu đài Nagoya. Phố mua sắm Osu liền kề có nhiều cửa hàng bán có thể thưởng thức những món ăn ngon và mua quà lưu niệm của Nagoya.



Đền Atsuta Jingu

Đây là ngôi đền cổ linh thiêng đã tồn tại hơn 1900 năm, được coi là ngôi đền quý giá sau đền Ise. Ở đây vẫn còn tồn tại bức tượng Nobunaga được Nobunaga Oda xây dựng để tri ân chiến thắng của mình vào khoảng 450 năm trước. Tầng đá trong nước suối ở miếu thờ Shimizu được cho là một phần của tháp đá Dương Quý Phi, người ta nói rằng nếu vấy

nước lên đá ba lần và cầu nguyện, điều ước sẽ thành hiện thực, nếu rửa sạch lần da với nước thì làn da sẽ đẹp lên.

Công nghiệp



SCMAGLEV và Công viên đường sắt

Có trưng bày 39 phương tiện thực tế tập trung chủ yếu là Tokaido Shinkansen từ tuyến Zairai thông thường cho đến tuyến tàu đệm từ. Có thể thấy được "Mô hình đường sắt" tự hào có diện tích lớn nhất ở Nhật Bản.



Bảo tàng Kỷ niệm Công nghiệp và Công nghệ Toyota

Được thành lập tại nơi ra đời của "Toyota của thế giới", bảo tồn và sử dụng nhà máy làm từ gạch đỏ từ thời đại Taisho làm di sản công nghiệp. Bên trong bảo tàng có giới thiệu một cách dễ hiểu về sự chuyển biến của máy dệt và công nghệ ô tô do Tập đoàn Toyota phát triển thông qua hình họa máy móc thực tế và video giải thích.



Vườn Noritake

Là một cơ sở phức hợp liên quan đến gốm sứ được mở trong khuôn viên nhà máy chính của nhà sản xuất bộ đồ ăn phương Tây "Noritake" để kỷ niệm 100 năm thành lập. Đây là trung tâm thủ công có thể tham quan quy trình sản xuất đồ sứ xương (Bone China) và thưởng thức sản phẩm gốm sứ Old Noritake. Có rải rác các cửa hàng có thể mua bộ đồ ăn Noritake, nhà hàng và quán cà phê nơi có thể sử dụng bộ đồ ăn Noritake, v.v.



Cảnh quan thị trấn Arimatsu & Trải nghiệm Arimatsu Shibori

Cảnh quan thị trấn đầy sức hấp dẫn còn lưu giữ dấu vết của thời đại Edo. Kỹ thuật nhuộm truyền thống Arimatsu Shibori hiện vẫn còn được sử dụng, "Hội quán Arimatsu Narumi Shibori Kaikan" có cung cấp chương trình trải nghiệm (cần đặt trước) có thể tạo ra tác phẩm độc đáo.



Bảo tàng khoa học thành phố Nagoya

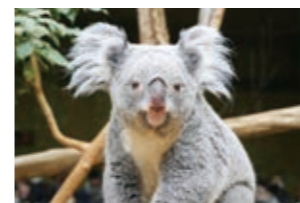
Là bảo tàng khoa học tổng hợp có cung thiên văn lớn nhất thế giới được Guinness công nhận. Có thể thưởng thức khoảng 260 loại trưng bày bao gồm những trưng bày lớn có thể trải nghiệm những điều kỳ diệu của thiên nhiên như video cực quang được xem trong phòng ở nhiệt độ -30°C và cơn lốc xoáy nhân tạo cao 9m.

Giải trí & Công viên



LEGOLAND® Japan

Đây là công viên chủ đề ngoài trời sử dụng khoảng 17 triệu khối Lego® và khoảng 10.000 mô hình Lego®. Bên cạnh hơn 40 điểm tham quan và chương trình biểu diễn còn có thủy cung và khách sạn được xây dựng gắn liền để chúng ta có thể đắm mình trong thế giới Lego® cả ngày.



Sở thú và vườn bách thảo Higashiyama của Thành phố Nagoya

Đây là cơ sở phức hợp tràn ngập thiên nhiên, trưng bày khoảng 450 loại động vật và khoảng 7.000 loại thực vật trong khuôn viên rộng lớn. Số lượng loài động vật nuôi dưỡng số một Nhật Bản. Tại vườn thực vật, chúng có thể tham quan nhà kính, một tài sản văn hóa quan trọng quốc gia, ngắm hoa anh đào, lá đỏ và những ngôi nhà mái dốc Gassho-zukuri của Nhật Bản đã được ghi nhận là di sản thế giới, v.v.



Công viên Tsuruma

Đây là công viên đầu tiên được thành phố Nagoya thành lập, có lịch sử hơn 110 năm, là điểm ngắm hoa nổi tiếng, có hoa nở liên tục suốt bốn mùa. Được bình chọn là một trong 100 điểm ngắm hoa anh đào hàng đầu. "Tsuruma Garden" gồm các quán cà phê và nhà hàng, v.v. mới khai trương vào năm 2023.



Thủy cung cảng Nagoya

Đây là thủy cung lớn nhất Nhật Bản với 50.000 động vật thuộc 500 loài. Có tổ chức buổi huấn luyện cá voi sát thủ công khai, biểu diễn cá heo và "Lốc xoáy cá mòi" với khoảng 35.000 cá mòi bơi theo nhóm, màn trình diễn huyền ảo với âm nhạc và ánh sáng.



Vườn Shirotori

Đây là một khu vườn Nhật Bản được tự hào lớn nhất khu vực Tokai. Có thể thưởng thức phong cảnh theo mùa, đặc biệt trong đó có lên đèn lá đỏ mùa thu rất đáng xem. Tại Saryo Shiiori bên trong khu vườn, chúng ta có thể thưởng thức matcha và đồ ngọt Nhật Bản.

Du lịch đô thị



Oasis21

Đây là một công viên ba chiều có biểu tượng là mái che bằng kính lớn "Tàu vũ trụ Aqua" lơ lửng trên không. Đây cũng là một điểm chụp ảnh có thể thưởng thức ánh sáng lên đèn huyền ảo. Cũng được xếp hạng thứ 2 toàn quốc trên TripAdvisor "Địa điểm ăn ảnh vào mùa hè" do du khách nước ngoài bình chọn.



Chubu Electric Power MIRAI TOWER/ Công viên Hisaya Odori

Đây là tháp phát sóng đầu tiên của Nhật Bản được công nhận là tài sản văn hóa quan trọng quốc gia. Hiện tại, ở đây có khách sạn, nhà hàng và quán cà phê, v.v. sang trọng. Cảnh đêm ngắm từ đài quan sát bầu trời đã được chứng nhận di sản cảnh đêm Nhật Bản.



Phố mua sắm Osu

Có rất nhiều cửa hàng "Nagoya-meshi (ẩm thực Nagoya)" điển hình, nơi chúng ta có thể thưởng thức những món ăn ngon và mua quà lưu niệm Nagoya. Là địa điểm đi lại ăn uống lớn nhất trong thành phố và là thánh địa Cosplay.



MIDLAND SQUARE Đài quan sát ngoài trời SKY PROMENADE

Đài quan sát ngoài trời của tòa nhà "MIDLAND SQUARE" kết nối trực tiếp với ga Nagoya. Được ghi nhận là di sản cảnh đêm Nhật Bản.



Chợ Yanagibashi Chuo - Trung tâm thực phẩm Marunaka

Chợ bán sỉ có lịch sử khoảng 100 năm. Có khoảng 150 cửa hàng cạnh nhau bên trong chợ. Đây là một địa điểm lý tưởng ít người biết, nơi có thể mua được nguyên liệu thực phẩm tươi và rẻ chỉ cách ga Nagoya 5 phút đi bộ. Gần đó cũng có nhiều cửa hàng ăn uống.

Món ăn hấp dẫn/ Nagoya Meshi (Ẩm thực địa phương)



Nagoya là khu ẩm thực phong phú nổi tiếng với nền văn hóa ẩm thực độc đáo đến mức có từ gọi là "Nagoya Meshi" (ẩm thực Nagoya). Có rất nhiều món khác nhau như "Cốt lết chiên xù sốt miso" (Miso-katsu), "Cơm thịt lợn nướng" (Hitsumabushi), "Cánh gà chiên" (Tebasaki) "Lẩu gà Nagoya Cochín" (Nagoya cochin nabe) và "Bữa ăn sáng Morning ở các quán cà phê" cho đến các món bánh kẹo đặc sản. Hãy thưởng thức những đặc sản chỉ có ở Nagoya.



Miso-katsu



Hitsumabushi



Tebasaki



Nagoya cochin nabe

Bữa ăn sáng Morning



Là dịch vụ có thể nhận được một bữa sáng miễn phí với chỉ phí 1 món đồ uống.

Món tráng miệng



Bánh bao ngọt con ếch (Kaeu Manjyu)



Bánh piyorin (Piyorin Cakes)



Kẹo bột gạo (Uiro Bars)