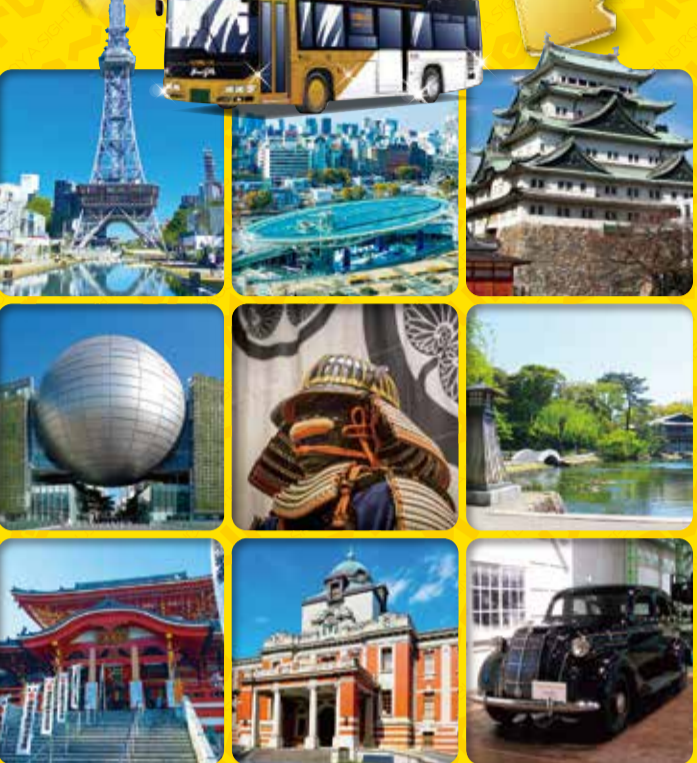


搭乘Me~guru, 逛遍名勝、景點、名古屋特產!

なごや観光ルートバス NAGOYA SIGHTSEEING ROUTE BUS

Me~guru ガイド



在Me~guru運行日, 使用Me~guru一日乘車票也可搭乘市營都心循環巴士 C-758 系統。

Me~guru是在 Toyota Commemorative Museum of Industry and Technology, 中部電力 MIRAI TOWER, 名古屋城振興協會, 德川美術館 的支持下運行的。

使用指南 行駛日: 星期二~星期日 工作日/每30分鐘~1小時一班



Me~guru 一日乘車票 成人 500日元, 兒童 250日元. Includes QR code and contact info.

なごや観光ルートバス 乘坐 Me~guru 欣賞名古屋美麗景色!

讓我們一邊了解Me~guru的乘坐方法和路線上的景點, 一邊暢遊名古屋吧!

介紹Me~guru巴士的5項亮點: 1. 透過超大觀景窗, 盡情欣賞城市景觀; 2. 一日乘車票的特殊優惠; 3. Wi-Fi環境充實; 4. 名古屋武將隊為您進行車內廣播; 5. Me~guru巴士停靠站標有編號!

旅遊景點附近的名古屋特產推薦!

Grid of restaurant recommendations (A-N) including 熱田蓬萊軒, 鳥銀總店, Pasta de CoCo, etc.

なごや観光ルートバス Me~guru 1、4同一處公車站有去程(往名古屋城)、回程(往名古屋站)兩個方向的公車停靠, 3則是去程(往名古屋城)、回程(往名古屋站)兩個方向分別停靠不同的公車站。 請注意不要搭錯了。

Table with 14 columns (Bus Stop, Time) and 12 rows showing weekday departure times for Me~guru.

Table with 14 columns (Bus Stop, Time) and 12 rows showing weekend and holiday departure times for Me~guru.

行駛路線 & 大眾交通工具

在Me~guru運行日，使用Me~guru一日乘車票也可搭乘市營都心循環巴士C-758系統。

MAP

なごや観光ルートバス
NAGOYA SIGHTSEEING ROUTE BUS
メーグル

行駛路線

00 公車站

縮短路線

從名古屋站17:00出發的末班車會從廣小路伏見公車站直達名古屋站

C-758

公車站

地下鐵
東山線 名城線
櫻通線 鶴舞線
00...景點一例
A A...使用Me~guru一日乘車票可享當天限定折扣與特惠的施設



名古屋名勝指南!

在此介紹出示Me~guru一日乘車票可享折扣的設施等!

*關於此處刊登的各設施記載內容，有可能會有變動。詳情請詢問各設施。

1 豐田產業技術紀念館 下車 MAP▶A-1

1 豐田產業技術紀念館

由豐田集團聯合創立的參與型博物館。在這座由位於豐田集團發祥地，起源於大正時期的紅磚工廠的改建的展覽館內，展示著實物的纖維機床和豐田最早的轎車等，許多備受矚目的展品。透過動態展示，豐富的現場表演等，可使參觀者身臨其境地“參觀”、“震撼”、“學習”，適合與家人一同參觀。

●成人:1000日元→800日元 65歲以上:600日元→480日元
●大學生:500日元→400日元 中學高中生:300日元→240日元
●小學生:200日元→160日元 ※自2024年4月1日起
●9:30~17:00(入館時間至16:30為止)
●星期一(節假日時為次日)、年末年初 ☎052-551-6115

2-A 從名古屋站方向到則武森林西 下車 MAP▶A-1

2-B 從名古屋城方向到則武森林 下車

2 則武森林

綠意盎然的園內，有可觀摩陶器製造過程和體驗彩繪的工藝中心，展示“Old Noritake”與其設計圖的博物館，以及享受購物樂趣的商店、使用Noritake餐具的咖啡廳或餐廳。

●工藝中心/成人:500日元→450日元
●工藝中心、博物館為/10:00~17:00
●星期一(國定假日時為下一個工作日)、年末年初 ☎052-561-7114
※詳細內容請於則武森林網站進行確認。

3 四間道 下車 MAP▶B-2

3 四間道、圓頓寺商店街地區

四間道是從名古屋城築城初期形成的商業街，昔日的倉庫群保留至今。狹長的巷子中林立的長屋顯現市井氣氛，在城市中心尤為罕見。由古建築物改造而成的商店和飯店林立，形成絕佳的步行景點。

8 市政資料館南 下車 MAP▶D-1

9 名古屋市市政資料館

1922年建造的舊法院廳舍。目前作為名古屋市的公文書館，保存並公開市政相關資料。除了拘留所等司法相關的展示之外，中央樓梯室的彩繪玻璃也值得一見。新巴洛克樣式的磚造建築，為國家指定重要文化財。

●免費 ●9:00~17:00 ☎052-953-0051
●星期一(節假日時為下一個工作日)、第3個星期四(節假日時為第4個星期四)、年末年初

4 名古屋城 下車 MAP▶C-1

4 名古屋城

由德川家康所建造，是名古屋的象徵，被歌詠為“尾張名古屋因城堡而盛”。裝飾著金鯨的守門以及燦爛豪華的本丸御殿、四季花木韻味十足的庭園美景都值得一看。在第二次世界大戰中，許多建築被戰火燒毀，本丸御殿於2018年復原重新開放。

●現在，天守閣閉館中。

●高中生以上:500日元→400日元、中學生以下:免費
●9:00~16:30(進入本丸御殿、西之丸御藏寶藏館的最後入場時間為16:00)
●12月29日~1月1日(因活動等會發生變動)
●052-231-1700

5 名古屋堀川觀光船

與名古屋城建造的同時誕生的堀川。有附導遊的船在名古屋城前~納屋橋之間航行。

☎052-659-6777 (東山花園株式會社)
※航行期間等詳情請搜尋「名古屋堀川觀光船」

6 德川園、德川美術館、蓬左文庫 下車 MAP▶E-1

6 德川園

此庭園乃池泉回遊式庭園，以比作大海的池塘為中心，沿著池塘巡遊，可以欣賞到傾斜而下的瀑布、河川等生機勃勃的景觀。這裡原是尾張德川家的宅邸，黑門、旁側長屋、圍牆等還保留著武家宅邸的面貌。4月上旬至下旬的牡丹花、5月下旬至6月中旬的菖蒲、11月下旬的紅葉等值得一看。

●高中生以上:300日元→240日元、中學生以下:免費
●9:30~17:30(最後入館時間為17:00)
●星期一(節假日時為下一個工作日)、12月29日~1月1日 ☎052-935-8988

7 文化之路 二葉館 下車 MAP▶D-1

7 文化之路地區

從名古屋城到德川園一帶，保留江戶至昭和時期的歷史街景，也有對外開放的宅邸。

8 文化之路 堀美術館

●成人:1,000日元→800日元、學生:500日元→300日元
●13:00~17:00(最後入館時間為16:30)
●星期一~星期日(節假日時除外)、資料整理日、年末年初 ☎052-979-5717

9 廣小路伏見 下車 MAP▶C-2~C-3

10 廣小路榮 下車

轉乘 C-758

11 廣小路伏見 下車 MAP▶C-2~C-3

11 廣小路伏見

不僅擁有內徑35m世界最大規模天文館的球體的外觀設計，有可以在零下30度的房間內體驗極光影像、可以體驗高9m的人工龍捲風的設備等、還設有具有能充分體驗到大自然的威力的四個大型展示，絕對不可錯過!

●展覽室與巨蛋天文館 展覽室
●成人:800日元→720日元 成人:400日元→360日元
●高中大學生:500日元→450日元 高中大學生:200日元→180日元
●中學生以下皆為:免費(高中生、大學生需學生證)
●9:30~17:00(最後入館時間為16:30)
●星期一(節假日時為下一個工作日)、12月29日~1月3日
●除節假日的星期五9:30~20:00(最後入場時間為19:30)
●星期一(節假日時為下一個工作日)、年末年初、展覽更換期間(但會有臨時休館)
●052-212-0001

12 大須觀音

是真言宗智山派的別格本山，號稱日本三大觀音之一的觀音靈場。有名古屋七福神之一的布袋尊像。

●參拜時間 6:00~19:00 寺務所 9:00~17:00

13 名古屋市政府大樓主樓

1933年9月6日竣工，2014年獲指定為國家重要文化財。外觀設計著重與名古屋城協調。

14 名古屋市政府大樓主樓

1933年9月6日竣工，2014年獲指定為國家重要文化財。外觀設計著重與名古屋城協調。

15 電氣科學館

趣味學習電氣、能源、地球環境的科學館。可以在遊戲中體驗科學的奧妙。

●免費 ●9:30~17:00
●星期一(節假日時為第二天) 第3個星期五(8月除外) 12月29日~1月3日
※開館狀況等資訊請確認官方網站 ☎052-201-1026

16 大須觀音

是真言宗智山派的別格本山，號稱日本三大觀音之一的觀音靈場。有名古屋七福神之一的布袋尊像。

●參拜時間 6:00~19:00 寺務所 9:00~17:00

17 廣小路榮 下車

轉乘 C-758

18 廣小路榮 下車

轉乘 C-758

19 廣小路榮 下車

轉乘 C-758

20 廣小路榮 下車

轉乘 C-758

21 廣小路榮 下車

轉乘 C-758

22 廣小路榮 下車

轉乘 C-758

23 廣小路榮 下車

轉乘 C-758

24 廣小路榮 下車

轉乘 C-758

25 廣小路榮 下車

轉乘 C-758

26 廣小路榮 下車

轉乘 C-758

27 廣小路榮 下車

轉乘 C-758

28 廣小路榮 下車

轉乘 C-758

29 廣小路榮 下車

轉乘 C-758